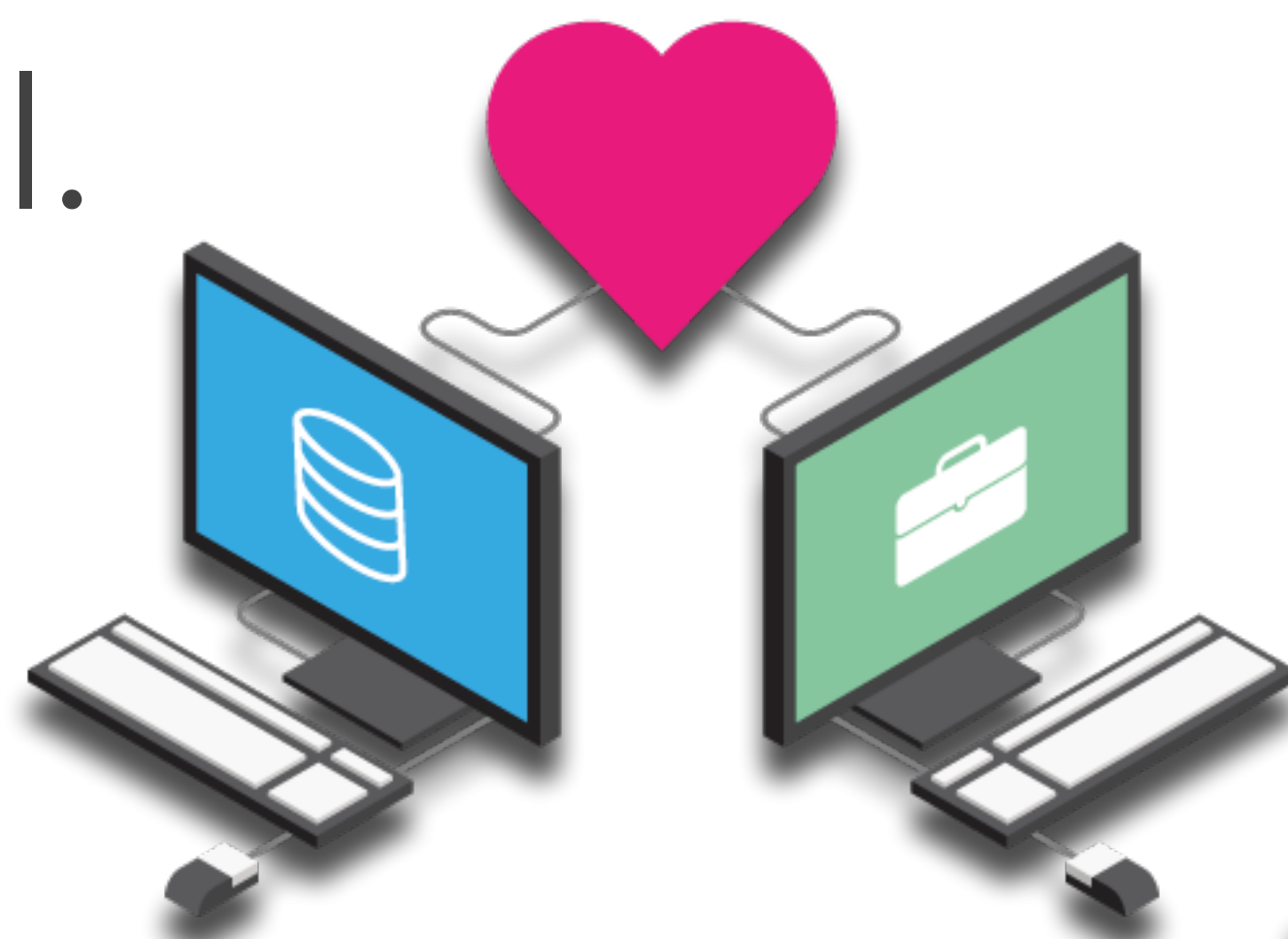


Prospetto illustrativo

Nota informativa sull'offerta di quote mediante equity crowdfunding

IT-Change S.r.l.



IT TIDY



OFFERTA DI EQUITY

KEY ELEMENTS

- Target di raccolta di **€ 120.000**
- A fronte di un equity distribuita di **19,35%**
- L'offerta si chiuderà il **28 dicembre 2015**
- L'offerta non è sottoscrivibile da chiunque

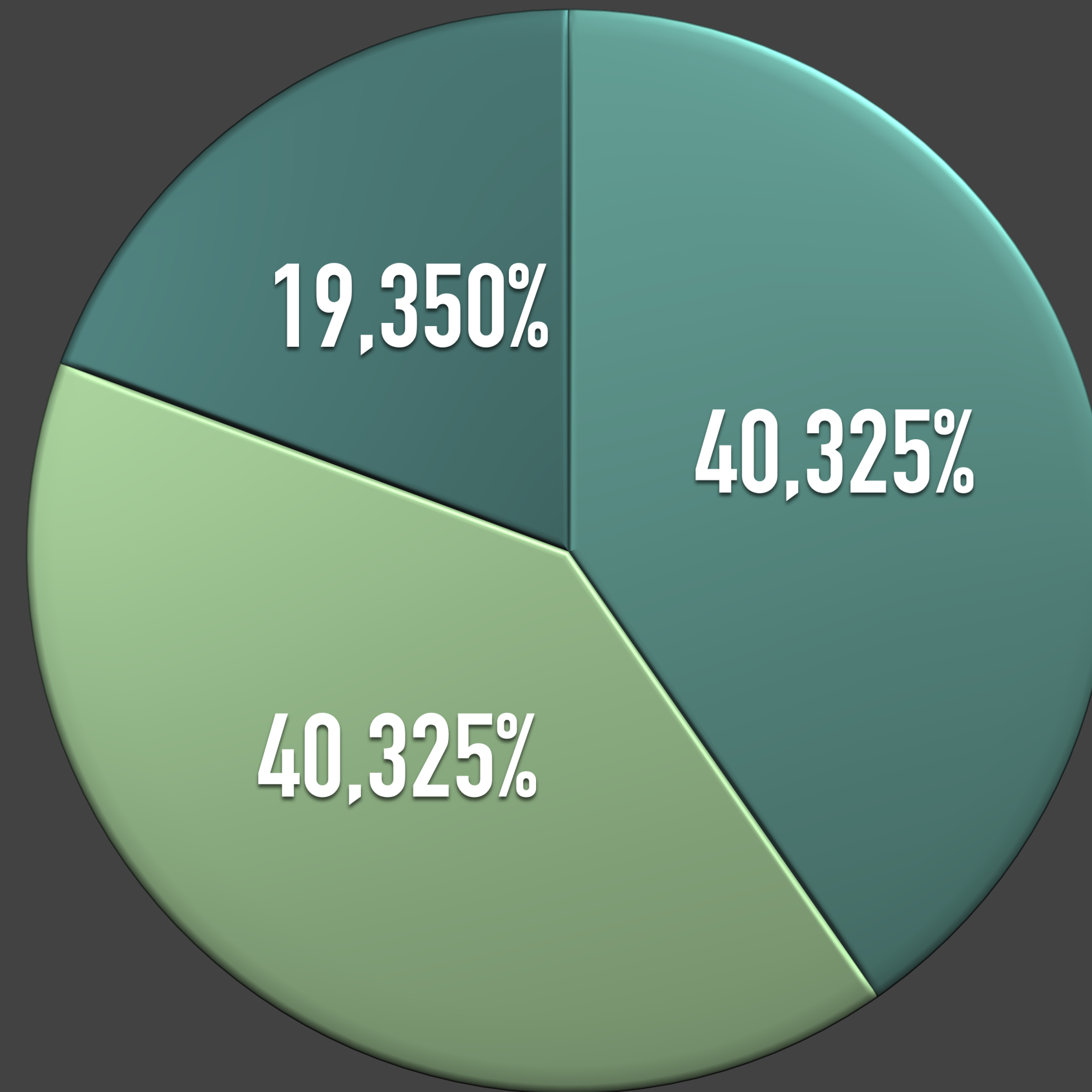
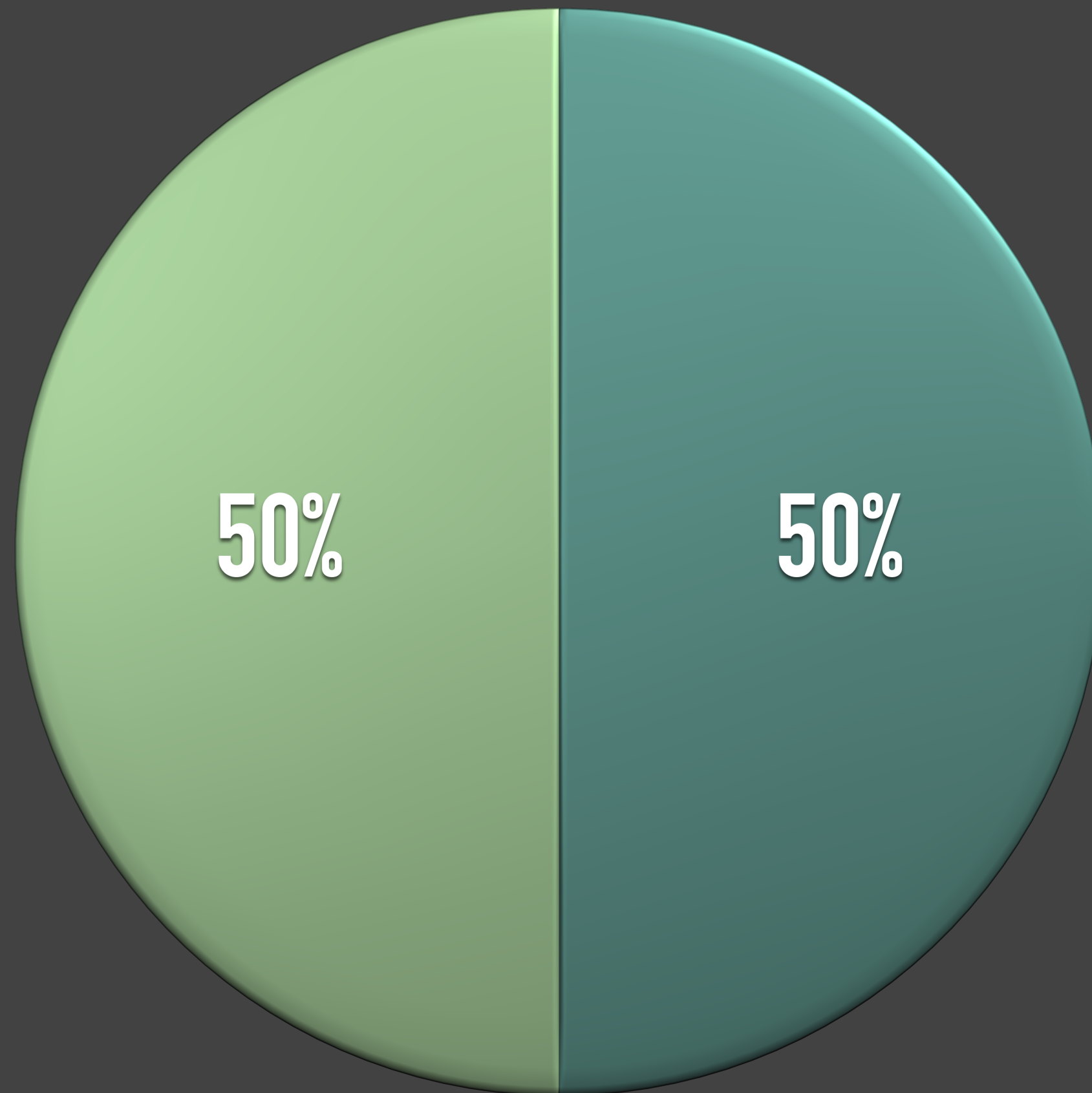
COSA FARE PRIMA DI INVESTIRE

- Prima di procedere con l'investimento sarà necessario prendere visione del documento informativo destinato agli investitori, previsto per legge e redatto dal WeAreStarting secondo il regolamento Consob. Prendere corretta visione, in particolare, dei rischi derivanti dalla sottoscrizione dell'offerta. Accettare i suddetti rischi.

COME PROCEDERE PER INVESTIRE

- Per sottoscrivere parte dell'investimento è necessario accreditarsi come investitori del portale online WeAreStarting. Una volta ottenuto l'accreditamento, sarà possibile sottoscrivere l'offerta accedendo alla pagina relativa, sempre mediante il portale, e seguire i passi richiesti. In caso l'investimento sia "sopra soglia" sarà necessario recarsi presso una delle **1.800 filiali** del gruppo bancario Banco Popolare.

CROWD SHARES



- Matteo Vitali
- Michele Bassanelli
- Soci aventi diritto dall'offerta di equity

COME USEREMO IL DENARO RACCOLTO

LA NOSTRA CAMPAGNA È INSCINDIBILE, IL CHE SIGNIFICA CHE ABBIAMO UNA SOLA POSSIBILITÀ: O RAGGIUNGIAMO IL TARGET DI € 120K, OPPURE I SOLDI INVESTITI TORNANO AI FINANZIATORI. IL MOTIVO È SEMPLICE: UNA SOMMA INFERIORE NON CI PERMETTEREBBE DI REALIZZARE TUTTI QUESTI PIANI.

- Mantenere il livello attuale di sviluppo del prodotto;
- Incremento di nuove funzionalità;
- Incremento della capacità di creare network commerciali;
- Sviluppo di marketing mirato alle aziende target;
- Incremento dell'organico (vedi pag. 22).

PANORAMICA AZIENDALE

VISION

- Credere che l'ICT (Information and Communication Technology) debba evolvere il concetto di INFORMAZIONE da semplice risorsa a patrimonio aziendale, soddisfacendo le reali esigenze di flessibilità richieste.

MISSION

- Creare un nuovo equilibrio tra le esigenze espresse dai reparti aziendali e le metodologie di comunicazione imposte dall'azienda, offrendo nuove opzioni che permettono di ridurre tempi e costi, aumentando le prestazioni e la qualità dei dati.

IT-CHANGE

- Nasce nel 2012 dalla convinzione dei fondatori di poter realizzare nuove soluzioni per la gestione e l'integrazione dei dati.
- Il nome della società trae origine dalla parola **CAMBIAMENTO**, il cui effetto porta all'**EVOLUZIONE**. IT-Change offre software il cui valore aggiunto è far evolvere le metodologie di lavoro senza però cambiare le abitudini lavorative.
- Realizza IT-TIDY, software per la gestione dei dati dentro fogli di calcolo di Microsoft Excel.

IT-TIDY

- **É UNA suite per la gestione del dato "non strutturato" contenuto nei fogli Excel.** Tale software elabora il flusso di lavoro basandolo non sul singolo foglio Excel ma sui dati contenuti in esso. I dati contenuti in Excel vengono "assorbiti" da IT-TIDY il quale li elabora in un modello reticolare.

IL FOGLIO EXCEL NON CAMBIA, MA I DATI CONTENUTI IN ESSO SONO TUTELATI DAL REPARTO IT

I DATI SONO CONDIVISI, SENZA NESSUNA INTERFERENZA TRA I DIVERSI REPARTI

MA ACCESSIBILI IN TEMPO REALE DA CHIUNQUE, CON GARANZIA DI TRACCIABILITÀ E RECUPERO

- **Creazione di un flusso di lavoro ordinato che consenta di far risparmiare tempo, evitando disordini e duplicazioni di file e dati.**

IT-CHANGE E IT-TIDY IN UN TWEET

IT-CHANGE È LA SOCIETÀ CHE HA SVILUPPATO IT-TIDY, SUITE PER GESTIRE IL “DATO NON STRUTTURATO” E TRASFORMARLO IN PATRIMONIO AZIENDALE

IT-TIDY È LA SUITE IN GRADO DI “ASSORBIRE” I DATI CONTENUTI NEI FILE EXCEL, GRAZIE AD UN INNOVATIVO MODELLO BASATO SULLA CLASSE DI BUSINESS

IT-TIDY È COME L’IMBUTO MAGICO, DAL QUALE ENTRANO DATI NON STRUTTURATI, E FUORIESCONO INFORMAZIONI PROTETTE

IT-TIDY: PERCHÉ È INNOVATIVO

- Mentre i tradizionali database hanno una struttura tabellare rigida, IT-TIDY è dotato di un database che segue il modello della rete, composto dai dati, rappresentanti i nodi del reticolo, collegati tra loro dalla **CLASSE DI BUSINESS**

- Col vantaggio di non avere nessun vincolo nel disegnare l'architettura del database all'inizio del progetto.



- La struttura cresce in modo organico, alimentata dagli utenti stessi.

IT-TIDY: A CHI È RIVOLTO

- Il **modello operativo tradizionale** prevede lo scambio di file tramite e-mail o condivisione su folder di rete. Con **PROBLEMI** quali: inutili duplicazioni, l'impossibilità di una storicizzazione dei dati e una condivisione poco efficace degli strumenti di lavoro.
- **IT-TIDY** crea un sistema centralizzato dei dati, dove le informazioni diventano patrimonio aziendale e immediatamente fruibili da ogni reparto aziendale.



**RIVOLTO A TUTTE LE
AZIENDE CHE HANNO
UNA PRODUZIONE E
SCAMBIO DI
INFORMAZIONI SU FILE
EXCEL, E CHE
NECESSITANO DI
OTTIMIZZARE I FLUSSI DI
LAVORO**

IT-TIDY E LE SUE 6 FUNZIONI



INFORMAZIONI CENTRALIZZATE

I dati contenuti in excel risultano condivisi e fruibili da tutti gli utenti in tempo reale perché i dati sono contenuti in un database reticolare (la classe di business)



INTERFACCIA EXCEL

Installazione di un ADD-IN su excel, che consente un impatto minimo sulla operatività di Business. Garanzia di User Experience immediata, il che permette di evitare di dover impegnare il team in corsi di formazione.



VERSIONAMENTO

Tracciabilità di tutte le modifiche effettuate sui dati. Recupero diretto ed immediato dello storico delle informazioni per l'individuazione di chi abbia revisionato o commesso errori. Nessun intervento del reparto IT.

IT-TIDY E LE SUE 6 FUNZIONI



IMPLEMENTAZIONE LOW-IMPACT

IT-TIDY opera su tutti i files di excel conservando le formule o macro contenute all'interno. Analisi, Implementazione e Test ridotti a pochi giorni. Possibilità di "spegnere" la suite in qualsiasi momento senza nessun impatto sui file.



PROFILAZIONE UTENTI

Profilazione degli utenti con la possibilità di individuare diversi ruoli: designer (che crea le "classi di business"), redattore (colui che ha la responsabilità dei dati contenuti nella classe di business) e i lettori (che possono solamente visualizzare le informazioni).



FILE COMUNICANTI

I dati dei diversi file sono immagazzinati in un **Database Liquido**, sempre aggiornati in automatico. Scompare il problema del "update link": con IT-TIDY le informazioni aggiornate vengono condivise con qualsiasi documento senza che l'aggiornamento impatti sul funzionamento degli altri file.

IT-TIDY: IMPLEMENTAZIONE

1

ANALISI, CATALOGAZIONE E MAPPATURA DEI DATI

Prevede l'analisi delle caratteristiche dei file impiegati e la costruzione di una tabella contenente il censimento dei fogli Excel. Viene elaborato un grafico che rappresenta le modalità di scambio delle informazioni e il grado di complessità dei file.

2

STRUTTURAZIONE

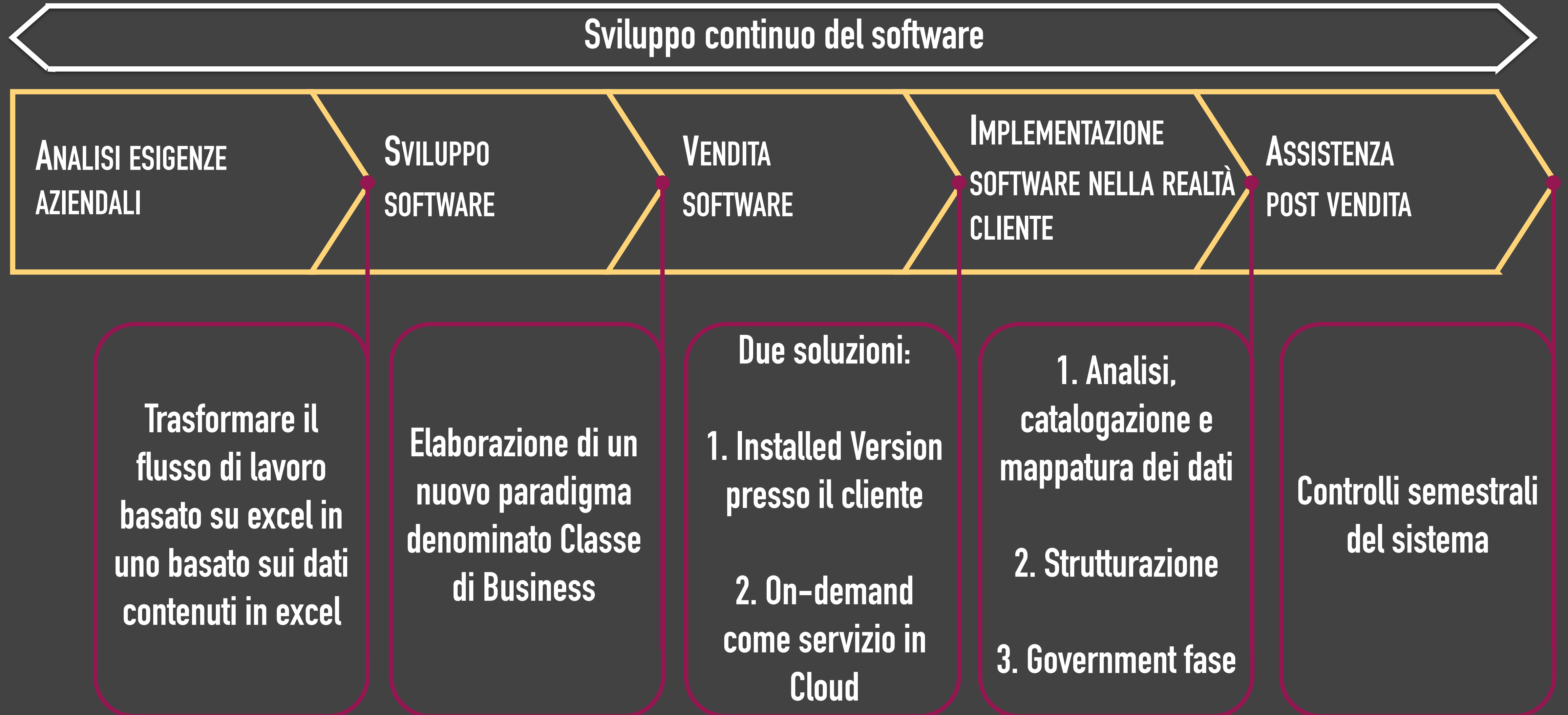
Trattasi di una veloce fase concettuale che permette di capire ed identificare il numero delle Classi di Business necessarie, la loro forma e i ruoli dei vari utenti.

3

FASE DI GOVERNANCE

Durante questa fase la Classe di Business viene inserita all'interno dei fogli excel. IT-TIDY è operativo e gli utenti possono iniziare ad utilizzarlo in base ai ruoli assegnati. Sono richieste poche ore per la conclusione della fase.

VALUE CHAIN



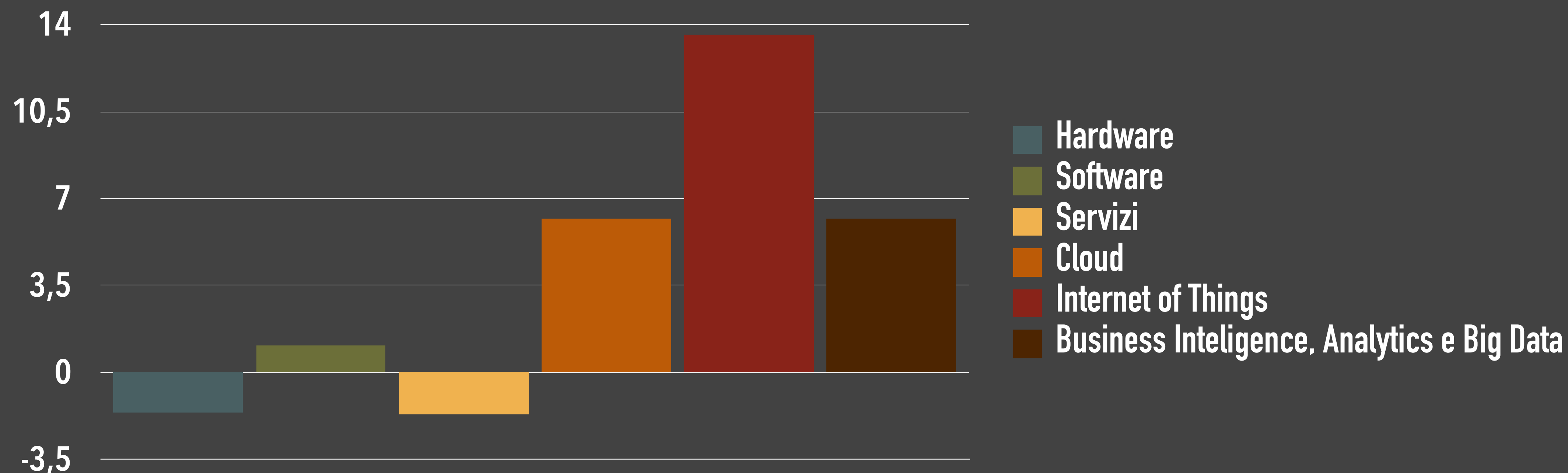
CLIENTE TARGET

- **Piccole/medie imprese**, radicate al territorio, con volume medio/grandi di dati attualmente convogliati su Excel
- Settori di maggiore interesse



TREND DI MERCATO

- Variazione percentuale leggermente positiva (+0,7%) del mercato ICT in Italia nell'anno 2014. Incremento importante nella Digital Economy, settori inerenti l'attività di IT-Change.



Fonte: Assintel, 2014

BUSINESS PLAN: STRATEGIA

INSTALLED VERSION

Server virtuale installato presso il cliente;
aggiunta di un ADD-ON Excel per ogni licenza
d'uso acquistata

ON-DEMAND VERSION

Noleggio del server presso IT-Change e
installazione degli ADD-ON Excel sulle
postazioni di lavoro del cliente

- Partnership con **SYSTEM INTEGRATOR**: questi ultimi illustrano ed offrono le soluzioni possibili ai loro clienti.
- Procacciamento diretto di clienti: vendita della licenza (due configurazioni sopra) e sviluppo di eventuali progetti di integrazione.

BUSINESS PLAN: OFFERTA

INSTALLED VERSION

LOW

MEDIUM

ADVANCE

ENTERPRISE

NUMERO DI UTENZE
MASSIMO

1-5 UTENZE

6-20 UTENZE

21-50 UTENZE

51-100 UTENZE

DURATA
DELL'OFFERTA

1 ANNO

1 ANNO

1 ANNO

1 ANNO

PREZZO LICENZA
ANNUO

2.000 €/ANNO

1.500 €/ANNO

1.000 €/ANNO

500 €/ANNO

PREZZO MASSIMALE
DELL'OFFERTA

10.000 €

30.000 €

50.000 €

50.000 €

ALTRI COSTI
(INSTALLAZIONE , CHECK)

3.500 €

3.500 €

3.500 €

3.500 €

BUSINESS PLAN: OFFERTA

ON-DEMAND VERSION

FREE

SHARED

DEDICATED

NUMERO DI UTENZE
MASSIMO

1 UTENZA

10 UTENZE

10 UTENZE

DURATA
DELL'OFFERTA

60 GIORNI

1 ANNO

1 ANNO

SPAZIO
DISPONIBILE

1 TERABITE

1 TERABITE

UNLIMITED

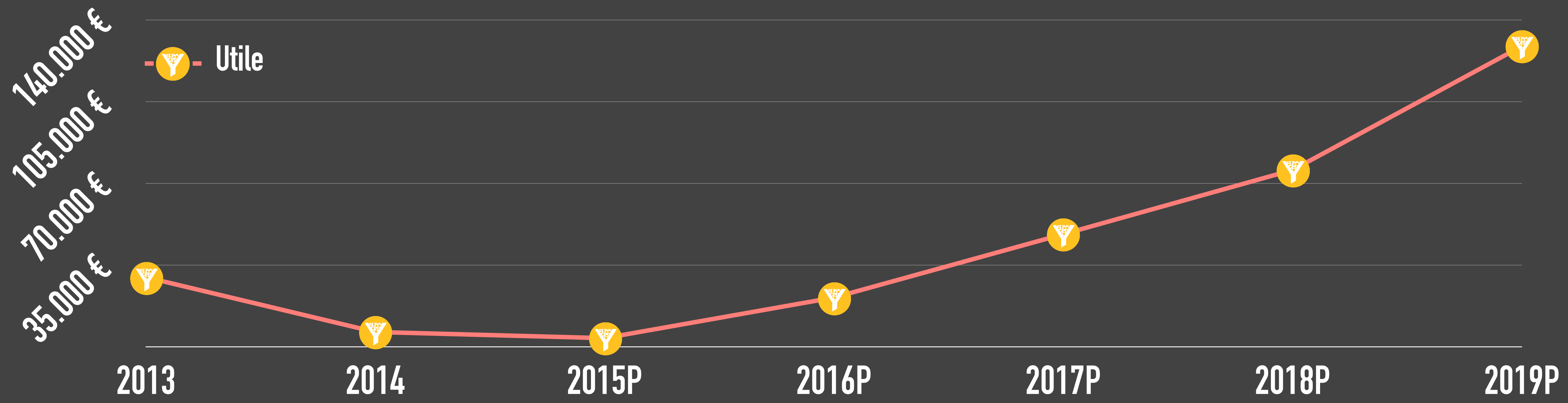
PREZZO
DELL'OFFERTA

0 €

1.200 €

12.000 €

IT-CHANGE IN CIFRE



Clienti	2	4	7	11	15	20
Persone	2	3	4	4	5	5/10
Value Chain	R&S, 1° Update	R&S, Strategia, Proof of Concept	R&S, Marketing, Updates	Market Consolidation, R&S, Updates	R&S, Updates, Strategia	R&S, Updates, Mercato Estero

ALTERNATIVE, PER DIVERSA CLIENTELA

- Il prodotto è unico sul mercato e risolve il problema della gestione del dato in modo innovativo rispetto a quello di possibili competitors, andando a integrare Excel anziché sostituirlo.

SOFTWARE ERP

Vogliono eliminare i fogli Excel con un applicativo specifico per un'esigenza utente specifica

SYSTEM INTEGRATOR

Vogliono ripulire la situazione con le meno innovative e più tradizionali offerte, le quali richiedono tempi e costi più elevati per arrivare ad una soluzione su misura

ADDED VALUE

IT-TIDY

- Nessuna perdita da parte degli utenti, delle competenze distinte
- Package structure basato sulla flessibilità della Classe di Business
- Nessuna necessità vincolante di riorganizzazione del Business

ERP

- Infinite possibilità di software disponibili nel mercato
- Package structure basato su modelli predefiniti (schemi fissi già definiti)
- L'azienda che implementa un sistema ERP utilizza logiche di BPR (Business Process Re-engineering) per migliorare il proprio business ridisegnandone i processi

**LA TECNOLOGIA
DEVE ESSERE
USATA PER
SUPPORTARE IL
BUSINESS
PROCESS O PER
GOVERNARLO?**



IT-CHANGE VUOLE ESSERE ALTERNATIVA

La volontà della nostra azienda è quella di crescere, ed aumentare il capitale tramite crowdfunding, non ci basta...

- IT-Change apre le porte non solo ad investitori, ma anche ai potenziali collaboratori, e lo vuole fare utilizzando piani di incentivazione in equity.
- **WORK FOR EQUITY**, cioè il pagamento di dipendenti e consulenti con una quota del capitale sociale.